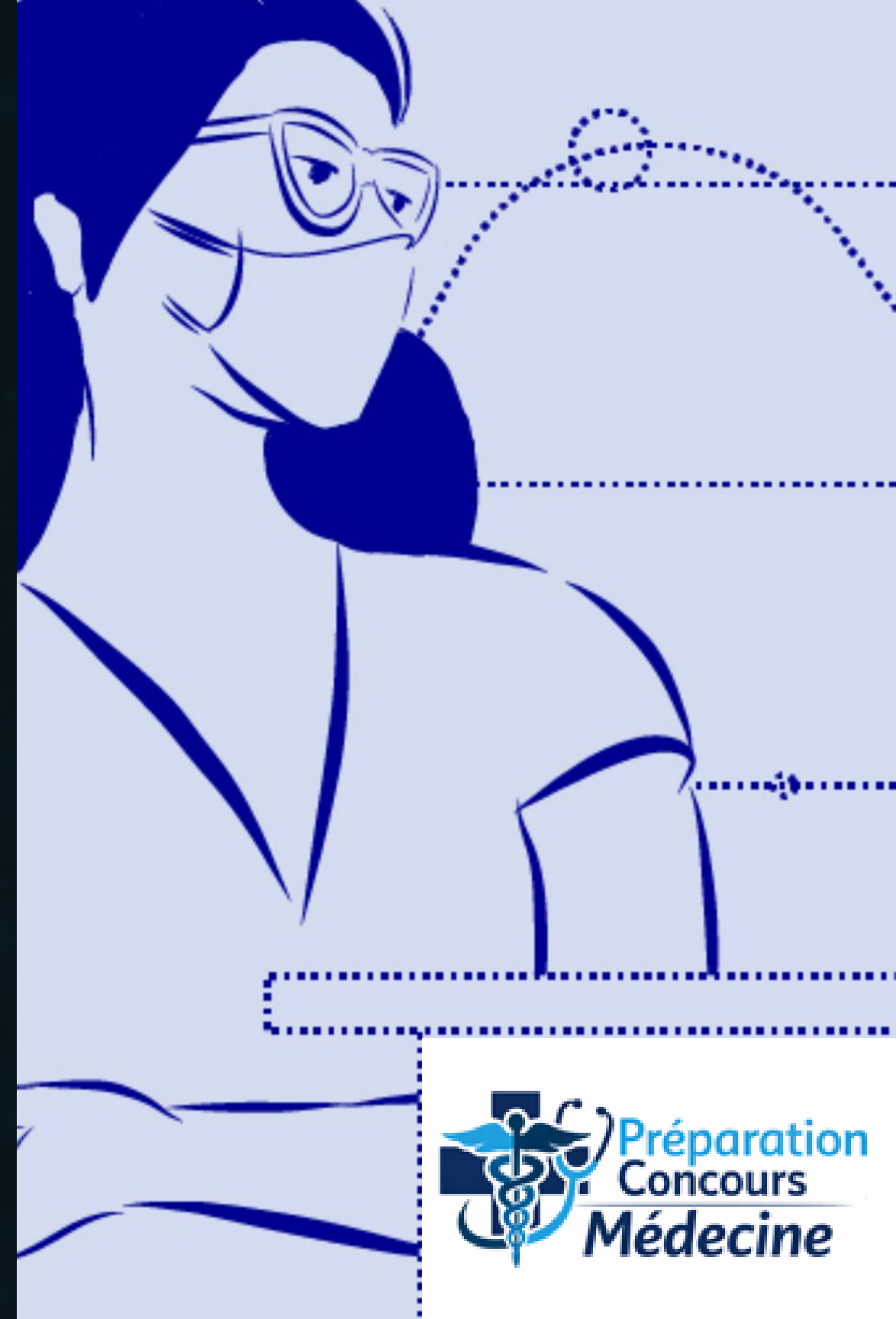


## Préparation

# au concours PASS pour accéder aux études de santé

- Les formations (MMOP) : Médecine – Maïeutique – Pharmacie – Odontologie
- La formation d'auxiliaire médical : Kinésithérapeute



# Programme de Formation

## Terminale

MI-SEPTEMBRE → MI-

**JUN**  
Inscription possible jusqu'au 1<sup>er</sup> Novembre

# Informations Générales

40

Semaines

De mi-septembre à mi-  
juin

2h

Par semaine

Volume horaire de  
contenu pédagogique

5

Disciplines

Biologie, Chimie,  
Physiologie, Anatomie,  
Méthodologie

+ 2 ENTRETIEN VISIO EXPLICATIONS ET CONSEILS AVEC  
UN FORMATEUR



# Moyens Pédagogiques & Évaluation

Moyens pédagogiques

 Supports  
visuels

Apports théoriques  
structurés

 Supports  
visuels

Schémas, synthèses  
illustrées

 Exercices d'application

Mise en pratique régulière

## Modalités d'évaluation

QCM

Évaluation des connaissances  
fondamentales

Exercices rédactionnels

Développer l'argumentation scientifique

Évaluations régulières

Suivi continu tout au long de l'année



# Objectifs Pédagogiques

## Connaissances fondamentales

Acquérir les bases solides en biologie, chimie, physiologie et anatomie indispensables aux études de santé.

## Méthodologie efficace

Développer une organisation du travail rigoureuse : méthodes, révisions et gestion du temps.

## Poursuite d'études en santé

Maîtriser le socle de compétences requis pour intégrer des formations supérieures dans le domaine de la santé.

Prérequis : validation  
de la première

# Compétences Visées

## Organisation du vivant

Comprendre les niveaux d'organisation, de la cellule à l'organisme.

## Mécanismes biologiques

Comprendre les processus biologiques et physiologiques à l'échelle moléculaire et tissulaire.

## Vocabulaire scientifique

Utiliser avec précision la terminologie propre aux sciences du vivant.



## Méthodologies

Rigueur méthodologique et organisation stratégique

## Anatomie appliquée

Identifier et localiser les structures anatomiques dans leur contexte fonctionnel.

MODULE 1 - METHOLOGIE · 1

SÉANCE

# Module 1 — Méthodologie

Organisation du **travail**  
Planifier ses semaines,  
structurer ses fiches et gérer  
les priorités dès le départ.

Prise de notes efficace  
Techniques de synthèse  
active pour retenir l'essentiel  
pendant les cours.

Stratégies de **révision**  
Révisions espacées et répétition active pour ancrer les  
connaissances sur le long terme.



## ➤ Les Fondations de la Vie : La Cellule

### 🔬 La Cellule : Unité Fondamentale

Structure et fonctions des organites clés : noyau, mitochondries, réticulum endoplasmique. Cycle cellulaire et mécanismes de division — mitose et méiose

### Reproduction

Spermatogénèse, folliculogénèse et ovogénèse

## ➤ Les Tissus du Corps : Histologie

### Épithéliums

Barrières et revêtements.  
Classification : simple, stratifié, pavimenteux, cubique, cylindrique.

- Protection et absorption
- Sécrétion spécialisée

### Tissus Conjonctifs

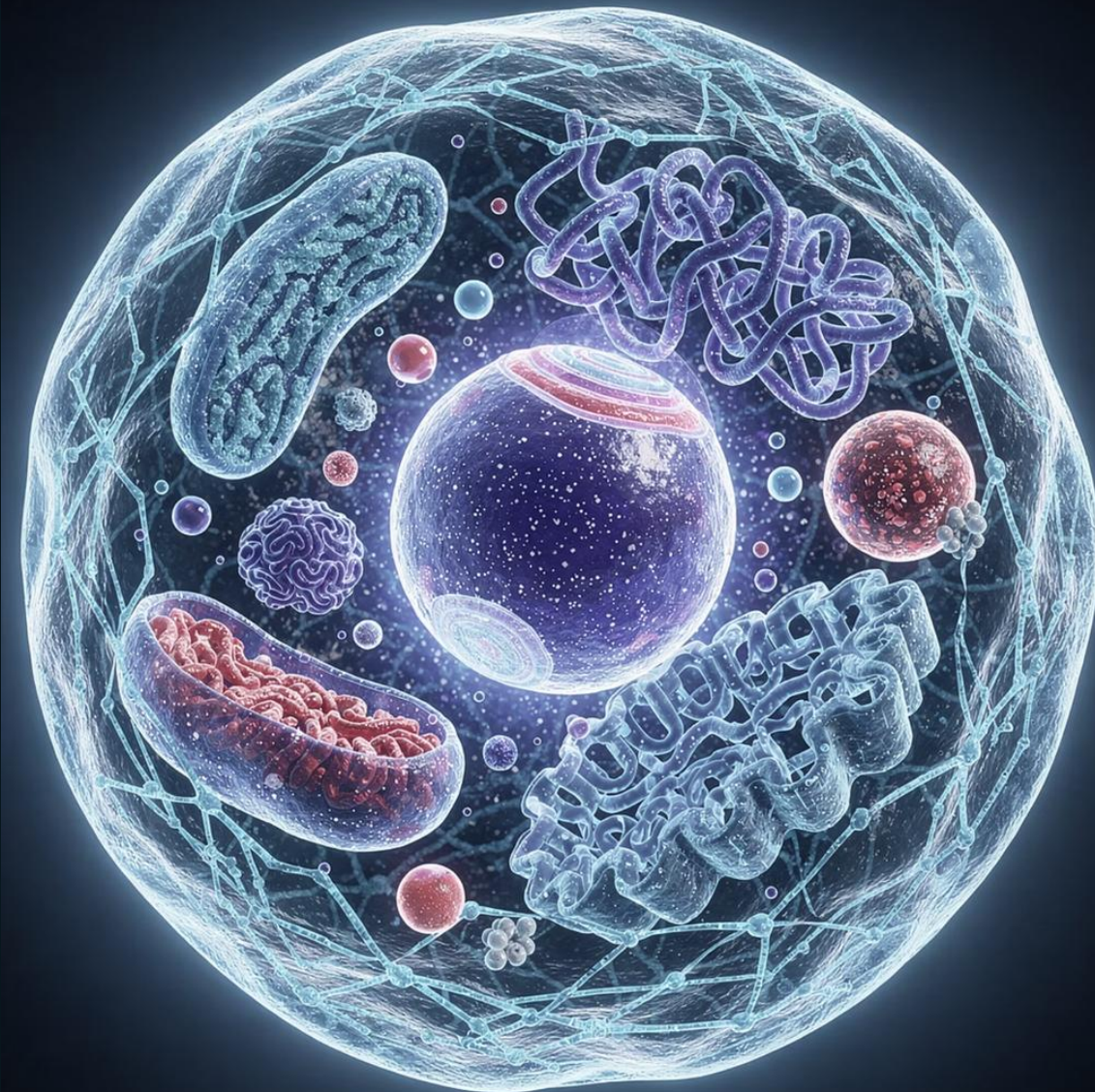
Soutien et connexion. Types : lâche, dense, adipeux, cartilagineux, osseux, sanguin.

- Transport et défense
- Stockage énergétique

### Tissus Musculaires

Musculature striée squelettique, lisse et cardiaque — mécanismes de contraction comparés.

- Sarcomère et actine/myosine
- Contrôle nerveux



# Les Briques de la Matière : Chimie

## Atomistique

Structure de l'atome, orbitales atomiques, liaisons ioniques et covalentes.  
Réactions chimiques et stœchiométrie.

## Chimie Organique

Hydrocarbures, alcools, aldéhydes, cétones, acides carboxyliques. Isomérisation et nomenclature systématique.

## Biomolécules

Protides, Lipides, Glucides — structure moléculaire, fonctions biologiques et exemples concrets dans l'organisme.

# Le Corps en Action : Physiologie

## Systeme Cardiovasculaire

Cœur, vaisseaux sanguins, circulation. Régulation de la pression artérielle et débit cardiaque.

## Systeme Rénal

Néphron, filtration glomérulaire, réabsorption tubulaire. Équilibre hydrique et électrolytique.

## Systeme Nerveux

Neurones, synapses, neurotransmetteurs. Fonctions motrices, sensorielles et réflexes.

# Anatomie

Osseuse / Nerveux / Vasculaire / Articulaire.

Étude approfondie du squelette humain — structure, organisation et fonctions des os du corps humain.



## ➤ Suivi de l'exécution du programme

Passage entre chaque module possible qu'après visionnage du précédent et réalisation du ou des QCM

Evaluation des acquisitions avec un QCM

Correction et explications post QCM

## ➤ Evaluation des attentes

Évaluation des stagiaires de la formation à l'aide d'un questionnaire

Entretien avec un formateur suite au premier module

Evaluation des acquisitions des connaissances des stagiaires comprenant un QCM

A l'issue de la formation, un questionnaire de satisfaction suivi d'un entretien avec un formateur



# Objectif Réussite : Prenez une Longueur d'Avance

Transformez vos ambitions en résultats concrets. La réussite commence par une décision.

